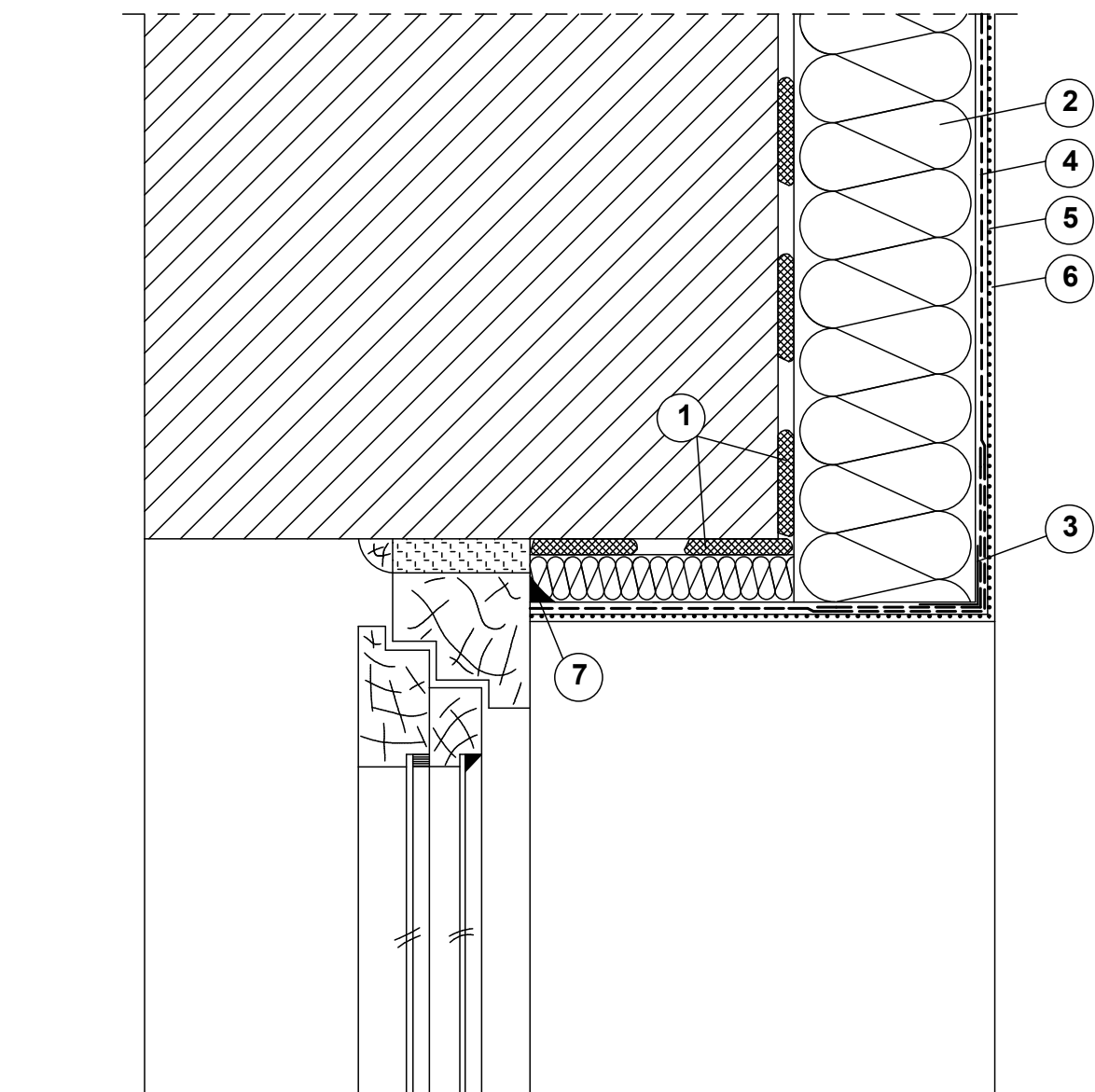


## Docieplenie nadproża



- ① Zaprawa klejąca
- ② Izolacja termiczna
- ③ Narożnik metalowy  
fabrycznie oklejony siatką
- ④ Zaprawa klejowa zbrojona siatką  
z włókna szklanego
- ⑤ Farba gruntująca
- ⑥ Wyprawa elewacyjna
- ⑦ Akryl

Zakład Nadzoru Budowlanego INBUD tel. 8860314 kom. 603 878925 os. Stare Sady 19a, 98-300 Wieluń			
Obiekt projekt.:	WYKONANIE DOCIEPLENIA BUDYNKU SZKOŁY PODSTAWOWEJ W SIEŃCU WRAZ Z KOLORYSTYKĄ		skala 1:10
Przedmiot rys.:	DOCIEPLENIE NADPROŻA		
Projektował:	mgr inż. arch. Ewa Majewska	upr. nr Bł/61/77	Nr rys.
	Kazimierz Bigos	upr. nr 156/79	